

УТВЕРЖДАЮ
заведующий МДОУ
Камызинский детский сад «Улыбка»
Л. Гермативская
приказ от «22» января 2019г №118



Паспорт доступности объекта социальной инфраструктуры (ОСИ) № 1

**Муниципального дошкольного образовательного учреждения
Камызинского детского сада «Улыбка»**

с. Камызино 2019 г

**РЕЕСТР ОБЪЕКТОВ СОЦИАЛЬНОЙ ИНФРАСТРУКТУРЫ И УСЛУГ
в приоритетных сферах жизнедеятельности инвалидов и других МГН
Часть 1**

1. Общие сведения об объекте							2. Характеристика деятельности (по обслуживанию населения)			
№ № п/п	Наименование (вид) ОСИ	Адрес ОСИ	№ паспорта Доступность и ОСИ	Название организации, расположенной на ОСИ	Форма собственности	Высшая организация	Виды оказываемых услуг	Категории населения	Категории инвалидов	Исполнитель ИПР (да, нет)
1	2	3	4	5	6	7	8	9	10	11
1	объект образования	309885, Белгородская область, Красненский район, с.Камызино, ул. Маяковского, дом 58		Муниципальное дошкольное образовательное учреждение Камызинский детский сад «Улыбка» Красненского района	Муниципальная	Управление образования администрации Красненского района	Образовательные	Дети от 1.5 до 3 и от 3 до 7 лет	все	нет

Примечание: Внутренняя структура Реестра ОСИ (разделы по строкам) формируется в виде сгруппированного списка по основным (приоритетным) сферам жизнедеятельности инвалидов и других МГН:

1 раздел – объекты здравоохранения

2 раздел - объекты образования

3 раздел - объекты социальной защиты населения

4 раздел - объекты физической культуры и спорта

5 раздел - объекты культуры

6 раздел – объекты связи и информации

7 раздел – объекты транспорта и дорожно-транспортной инфраструктуры

8 раздел – жилые здания и помещения

9 раздел - объекты потребительского рынка и сферы услуг

10 раздел – места приложения труда (специализированные предприятия и организации, специальные рабочие места для инвалидов)

**РЕЕСТР ОБЪЕКТОВ СОЦИАЛЬНОЙ ИНФРАСТРУКТУРЫ И УСЛУГ
в приоритетных сферах жизнедеятельности инвалидов и других МГН**

Часть 2

3. Состояние доступности объекта				4. Управленческое решение					
№ № п/п	Вариант обустройства объекта ¹	Состояние доступности (в т.ч. для различных категорий инвалидов) ²	Нуждаемость в адаптации	Рекомендованы виды работ по адаптации ³	Плановый период (срок) исполнения	Ожидаемый результат (по состоянию доступности) ⁴	Дата контроля	Результаты контроля ⁵	Дата актуализации информации на Карте доступности
1	12	13	14	15	16	17	18	19	20
	Б	ДУ	Нуждается			ДУ			

1 указывается один из вариантов: "А", "Б":

вариант "А" - доступность всех зон и помещений (универсальная);

вариант "Б" - доступны специально выделенные участки и помещения

2 указывается: ДП-В - доступен полностью всем; ДП-И (К, О, С, Г, У) - доступен полностью избирательно (указать, каким категориям инвалидов); ДЧ-В - доступен частично всем; ДЧ-И (К, О, С, Г, У) - доступен частично избирательно (указать категории инвалидов); ДУ - доступно условно, ВНД - недоступно

3 указывается один из вариантов (видов работ): не нуждается; ремонт (текущий, капитальный); индивидуальное решение с техническими средствами реабилитации; технические решения невозможны - организация альтернативной формы обслуживания

4 указывается: ДП-В - доступен полностью всем; ДП-И (К, О, С, Г, У) - доступен полностью избирательно (указать, каким категориям инвалидов); ДЧ-В - доступен частично всем; ДЧ-И (К, О, С, Г, У) - доступен частично избирательно (указать категории инвалидов); ДУ - доступно условно

5 дается оценка результата исполнения плановых мероприятий в сравнении с ожидаемыми результатами (по состоянию доступности) - аналогично графе 17.

1. Общие сведения об объекте

1.1. Наименование (вид) объекта:

Муниципальное дошкольное образовательное учреждение Камызинский детский сад «Улыбка» Красненского района Белгородской области

1.2. Адрес объекта: **309885 Белгородская область, Красненский район, село Камызино, ул. Маяковского, д.58**

1.3. Сведения о размещении объекта:

- отдельно стоящее здание _____ этажей, _____ кв. м.

- часть здания на 1 этаже, 202 кв. м.

- наличие прилегающего земельного участка (да, нет): да

1.4. Год постройки здания 1989, последнего капитального ремонта 2013

1.5. Дата предстоящих плановых ремонтных работ: *текущих* 2019, *капитальных*

Сведения об организации, расположенной на объекте

1.6. Название организации (учреждения) (полное юридическое наименование согласно Уставу, (краткое наименование): **Муниципальное дошкольное образовательное учреждение Камызинский детский сад «Улыбка»; МДОУ Камызинский детский сад «Улыбка»**

1.7. Юридический адрес организации (учреждения): **309885 Белгородская область, Красненский район, село Камызино, ул. Маяковского д. 58;**

1.8. Основание для пользования объектом (оперативное управление, аренда, собственность)

1.9. Форма собственности (государственная, негосударственная) государственная

1.10. Территориальная принадлежность (федеральная, областная, муниципальная) муниципальная

1.11. Вышестоящая организация (наименование) **Отдел образования администрации Красненского района**

1.12. Адрес вышестоящей организации, другие координаты

309870 Белгородская область, Красненский район, село Красное, ул. Подгорная, д. 3, Тел. (47262)5-25-91, Факс. 5-29-33, e-mail: 52933@mail.ru

2. Характеристика деятельности организации на объекте

2.1. Сфера деятельности (здравоохранение, образование, социальная защита населения, физическая культура и спорт, культура, связь и информация, транспорт, жилой фонд, потребительский рынок и сфера услуг, места приложения труда, другое): образование

2.2. Виды оказываемых услуг: **образовательные услуги по реализации образовательных программ дошкольного образования**

2.3. Формы оказания услуг: (на объекте, с длительным пребыванием, в т.ч. проживанием, на дому, дистанционно) на объекте

2.4. Категории обслуживаемого населения по возрасту: (дети, взрослые трудоспособного возраста, пожилые, все возрастные категории): дети от 1,5 до 7 лет

2.5. Категории обслуживаемых инвалидов: (инвалиды, передвигающиеся на коляске, инвалиды с нарушением опорно-двигательного аппарата, нарушениями зрения,

нарушениями слуха, нарушениями умственного развития, инвалиды по общему заболеванию) - **инвалид по общему заболеванию -1**

3.6 Плановая мощность: посещаемость (количество обслуживаемых в день), вместимость, пропускная способность 42 ребенка

3.7 Участие в исполнении ИПР инвалида, ребенка-инвалида (да, нет) **нет**

3. Состояние доступности объекта для инвалидов и других маломобильных групп населения (МГН)

3.1. Путь следования к объекту пассажирским транспортом имеется остановка село Камызино, напротив которой, находится учреждение

(описать маршрут движения с использованием пассажирского транспорта)

наличие адаптивного пассажирского транспорта к объекту нет

3.2. Путь к объекту от ближайшей остановки пассажирского транспорта:

3.2.1. Расстояние до объекта от остановки транспорта 200 м.

3.2.2. Время движения (пешком) 12 мин.

3.2.3. Наличие выделенного от проезжей части пешеходного пути (да, нет). **да**

3.2.4. Перекрестки: нерегулируемые, регулируемые, со звуковой сигнализацией, таймером; **нет**

3.2.5. Информация на пути следования к объекту: *акустическая, тактильная, визуальная*

3.2.6. Перепады высоты на пути: есть, нет: **есть**

Их обустройство для инвалидов на коляске: да, нет - **нет**

3.3. Организация доступности объекта для инвалидов – форма обслуживания

№ п/п	Категория инвалидов (вид нарушения)	Вариант организации доступности объекта (формы обслуживания)
1.	Все категории инвалидов и маломобильных групп населения	ДУ
	в том числе инвалиды:	
2.	передвигающиеся на креслах-колясках	ВНД
3.	с нарушением опорно-двигательного аппарата	ВНД
4.	с нарушением зрения	ДУ
5.	с нарушением слуха	А
6.	с нарушением умственного развития	А

♦ указывается один из вариантов: «А», «Б», «ДУ», «ВНД»

3.4 Состояние доступности основных структурно-функциональных зон

№ п/п	Основные структурно-функциональные зоны	Состояние доступности, в том числе для основных категорий инвалидов ♦♦
1.	Территория, прилегающая к зданию (участок)	ДУ
2.	Вход (входы) в здание	ДУ
3.	Путь (пути) движения внутри здания (в т.ч. пути эвакуации)	ДУ

4.	Зона целевого назначения здания (целевого посещения объекта)	ДУ
5.	Санитарно-гигиенические помещения	ДУ
6.	Система информации и связи (на всех зонах)	ДУ
7.	Пути движения к объекту (от остановки транспорта)	ДУ

♦♦ указывается: **ДП-В** – доступно полностью всем; **ДП-И** (К, О, С, Г, У) – доступно полностью избирательно (указать категории инвалидов); **ДЧ-В** – доступно частично всем; **ДЧ-И** (К, О, С, Г, У) – доступно частично избирательно (указать категории инвалидов); **ДУ** - доступно условно; **ВНД** – временно недоступно

3.5. ИТОГОВОЕ ЗАКЛЮЧЕНИЕ о состоянии доступности ОСИ МДОУ Камызинский детский сад «Улыбка» доступно условно

4. Управленческое решение

4.1. Рекомендации по адаптации основных структурных элементов объекта

№ п/п	Основные структурно-функциональные зоны объекта	Рекомендации по адаптации объекта (вид работы) ♦
1.	Территория, прилегающая к зданию (участок)	ремонт (текущий) индивидуальное решение с ТСР
2.	Вход (входы) в здание	ремонт (текущий) индивидуальное решение с ТСР
3.	Путь (пути) движения внутри здания (в т.ч. пути эвакуации)	ремонт (текущий) индивидуальное решение с ТСР
4.	Зона целевого назначения здания (целевого посещения объекта)	ремонт (текущий) индивидуальное решение с ТСР
5.	Санитарно-гигиенические помещения	ремонт (текущий) индивидуальное решение с ТСР
6.	Система информации на объекте (на всех зонах)	ремонт (текущий) индивидуальное решение с ТСР
7.	Пути движения к объекту (от остановки транспорта)	ремонт (текущий) индивидуальное решение с ТСР
8.	Все зоны и участки	ремонт (текущий) индивидуальное решение с ТСР

♦ указывается один из вариантов (видов работ): не нуждается; ремонт (текущий, капитальный); индивидуальное решение с ТСР; технические решения невозможны – организация альтернативной формы обслуживания.

4.2. Период проведения работ: **2019 год план подготовки к новому учебному году**
(указывается наименование документа: программы, плана)

4.3. Ожидаемый результат (по состоянию доступности) после выполнения работ по адаптации **Состояние доступности ОСИ измениться с ДУ до ДП-В**
Оценка результата исполнения программы, плана (по состоянию доступности)

4.4. Для принятия решения **требуется** (нужное подчеркнуть):

4.4.1.Согласование работ с надзорными органами (в сфере проектирования и строительства архитектуры).

4.4.2.Техническая экспертиза, разработка проектно – сметной документации.

4.5. Информация может быть размещена (обновлена) на Карте доступности субъекта Российской Федерации (наименование сайта, портала) **zhit-vmeste.ru**

5. Особые отметки

Паспорт сформирован на основании:

1. Анкеты (информации об объекте) от «22» января 2019г.,

2. Акта обследования объекта: № акта 1 «22» января 2019г.,

3.Решения Комиссии от «___» _____ 20__

В составе:

Заведующий МДОУ Камызинский детский сад «Улыбка» Гермативская Любовь;

Воспитатель: Веретенникова Анна Ильинична;

Заведующий хозяйством: Шелякина Ольга Олеговна;

Представитель собственника здания:

Директор МОУ «Камызинская сош» Коротоножкин Андрей Николаевич;

Председатель общества инвалидов Красненского района: Мамонова Анна Ивановна

УТВЕРЖДАЮ
заведующий МДОУ
Камызинский детский сад «Улыбка»
_____ Л. Гермативская

**АКТ ОБСЛЕДОВАНИЯ
объекта социальной инфраструктуры
К ПАСПОРТУ ДОСТУПНОСТИ ОСИ № 1**

Красненский район
Наименование территориального
образования субъекта РФ

22 января 2019г.

1. Общие сведения об объекте

1.1. Наименование (вид) объекта: **Муниципальное дошкольное образовательное учреждение Камызинский детский сад «Улыбка» Красненского района Белгородской области**

1.2. Адрес объекта: **309885 Белгородская область, Красненский район, село Камызино, ул. Маяковского д.58**

1.3. Сведения о размещении объекта:

- отдельно стоящее здание _____ этажей, _____ кв.м.

- часть здания на 1 этаже, 202 кв. м.

- наличие прилегающего земельного участка (да, нет) _____ кв. м.

1.4. Год постройки здания 1989, последнего капитального ремонта 2013

1.5. Дата предстоящих плановых ремонтных работ: текущих 2019, капитальных _____

Сведения об организации, расположенной на объекте:

1.6. Название организации (учреждения), (полное юридическое наименование – согласно Уставу, краткое наименование) Муниципальное дошкольное образовательное учреждение Камызинский детский сад «Улыбка»; МДОУ Камызинский детский сад «Улыбка»

1.7. Юридический адрес организации (учреждения) 309885, Белгородской область, Красненский район, село Камызино ул. Маяковского д.58

1.8. Основание для пользования объектом (оперативное управление, аренда, собственность): договор безвозмездного пользования

1.9. Форма собственности (государственная, негосударственная): государственная

1.10. Территориальная принадлежность (федеральная, региональная, муниципальная): муниципальная

1.11. Вышестоящая организация (наименование) Отдел образования администрации Красненского района

1.12. Адрес вышестоящей организации, другие координаты: 309870 Белгородская область, Красненский район, село Красное, ул. Подгорная, д. 3, Тел. (47262)5-25-91, Факс. 5-29-33, e-mail; 52933@mail.ru

2. Характеристика деятельности организации на объекте

- 2.1. Сфера деятельности: **образование**
- 2.2. Виды оказываемых услуг: **образовательные услуги по реализации образовательных программ дошкольного образования**
- 2.3. Форма оказания услуг: (на объекте, с длительным пребыванием, в т.ч. проживанием, на дому, дистанционно): **на объекте**
- 2.4. Категории обслуживаемого населения по возрасту: (дети, взрослые трудоспособного возраста, пожилые; все возрастные категории): **дети в возрасте от 1,5 до 7 лет**
- 2.5. Категории обслуживаемых инвалидов: инвалиды, передвигающиеся на коляске, инвалиды с нарушениями опорно-двигательного аппарата; нарушениями зрения, нарушениями слуха, **инвалиды общего заболевания: да**
- 2.6. Плановая мощность: посещаемость (количество обслуживаемых в день), вместимость, пропускная способность: **42 ребенка**
- 2.7. Участие в исполнении ИПР инвалида, ребенка-инвалида (да, нет): **нет**

3. Состояние доступности объекта

- 3.1 Путь следования к объекту пассажирским транспортом **имеется остановка село Камызино, напротив которой находится учреждение**
(описать маршрут движения с использованием пассажирского транспорта)
наличие адаптивного пассажирского транспорта к объекту: **нет**
- 3.2 Путь к объекту от ближайшей остановки пассажирского транспорта:
- 3.2.1 расстояние до объекта от остановки транспорта **200 м**
- 3.2.2 время движения (пешком) **12 мин**
- 3.2.3 наличие выделенного от проезжей части пешеходного пути: **да**
- 3.2.4 Перекрестки: **нерегулируемые**, регулируемые, со звуковой сигнализацией, таймером
- 3.2.5 Информация на пути следования к объекту: акустическая, тактильная, **визуальная**
- 3.2.6 Перепады высоты на пути: есть (описать): **есть**
Их обустройство для инвалидов на коляске: **нет**

3.3 Организация доступности объекта для инвалидов – форма обслуживания

№ п/п	Категория инвалидов (вид нарушения)	Вариант организации доступности объекта (формы обслуживания)*
1.	Все категории инвалидов и МГН <i>в том числе инвалиды:</i>	ДУ- доступно условно
2.	передвигающиеся на креслах-колясках	ДУ- доступно условно
3.	с нарушениями опорно-двигательного аппарата	ДУ- доступно условно
4.	с нарушениями зрения	ДУ- доступно условно
5.	с нарушениями слуха	А
6.	с нарушениями умственного развития	А

* - указывается один из вариантов: «А», «Б», «ДУ», «ВНД»

3.4 Состояние доступности основных структурно-функциональных зон

№ п/п	Основные структурно-функциональные зоны	Состояние доступности, в	Приложение

		том числе для основных категорий инвалидов**	№ на плане	№ фото
1	Территория, прилегающая к зданию (участок)	ДУ- доступность условная	1	1; 1.1; 1.2; 1.3; 1.4; 1.5
2	Вход (входы) в здание	ДУ- доступность условная	2	2,2.1
3	Путь (пути) движения внутри здания (в т.ч. пути эвакуации)	ДУ- доступность условная		3,3.1,
4	Зона целевого назначения здания (целевого посещения объекта)	ДУ- доступность условная		4; 4.1; 4.2; 4.3
5	Санитарно-гигиенические помещения	ДУ- доступность условная		5,5.1
6	Система информации и связи (на всех зонах)	ВНД - недоступность		
7	Пути движения к объекту (от остановки транспорта)	ДУ- доступность условная		6

*** Указывается: ДП-В - доступно полностью всем; ДП-И (К, О, С, Г, У) – доступно полностью избирательно (указать категории инвалидов); ДЧ-В - доступно частично всем; ДЧ-И (К, О, С, Г, У) – доступно частично избирательно (указать категории инвалидов); ДУ - доступно условно, ВНД – недоступно*

3.5. ИТОГОВОЕ ЗАКЛЮЧЕНИЕ о состоянии доступности ОСИ: Состояние доступности признать условно доступным для всех категорий инвалидов (К,О,С,Г,У). Для принятия решения адаптации учреждения требуется согласование со специалистами для рассмотрения возможности альтернативной формы обслуживания по всем основным структурно-функциональным зонам.

4. Управленческое решение (проект)

4.1. Рекомендации по адаптации основных структурных элементов объекта:

	Основные структурно-функциональные зоны объекта	Рекомендации по адаптации объекта (вид работы)*
1	Территория, прилегающая к зданию (участок)	ремонт (текущий) индивидуальное решение с ТСР
2	Вход (входы) в здание	Ремонт (капитальный) или реконструкции при принятии собственника административного здания такого решения.
3	Путь (пути) движения внутри здания (в т.ч. пути эвакуации)	ремонт (текущий) индивидуальное решение с ТСР

4	Зона целевого назначения здания (целевого посещения объекта)	организация альтернативной формы обслуживания
5	Санитарно-гигиенические помещения	Реконструкции при принятии собственником административного здания такого решения.
6	Система информации на объекте (на всех зонах)	Индивидуальное с ТСР
7	Пути движения к объекту (от остановки транспорта)	Индивидуальное с ТСР
8	Все зоны и участки	Организация альтернативной формы обслуживания

*- указывается один из вариантов (видов работ): не нуждается; ремонт (текущий, капитальный); индивидуальное решение с ТСР; технические решения невозможны – организация альтернативной формы обслуживания

4.2. Период проведения работ: **проведения мероприятий по техническому обустройству может быть выполнено при принятии собственником административного здания такого решения 2020 – 2025г.г. по мере поступления денежных средств**

в рамках исполнения **плана**

4.3 Ожидаемый результат (по состоянию доступности) после выполнения работ по адаптации **беспрепятственный доступ (эвакуация) на объект ДП-В**

Оценка результата исполнения программы, плана (по состоянию доступности): **доступно в полном объеме**

4.4. Для принятия решения **требуется**, не требуется (нужное подчеркнуть):

4.4.1. **согласование на межведомственной комиссии по координации деятельности в сфере реабилитации инвалидов**

(наименование Комиссии по координации деятельности в сфере обеспечения доступной среды жизнедеятельности для инвалидов и других МГН)

4.4.2. техническая экспертиза; разработка проектно-сметной документации;

4.4.3. согласование с вышестоящей организацией (собственником объекта);

4.4.4. согласование с общественными организациями инвалидов

4.5. Информация может быть размещена (обновлена) на Карте доступности субъекта Российской Федерации <http://mdouulibka.ucoz.ru/>
(наименование сайта, портала)

Заведующий МДОУ Камызинский детский сад «Улыбка»

Л.Герматовская

Тел.(47 262 5-82-42)

5. Особые отметки

ПРИЛОЖЕНИЯ:

Результаты обследования:

1. Территории, прилегающей к объекту	на 3 л.
2. Входа (входов) в здание	на 3 л.
3. Путей движения в здании	на 3 л.
4. Зоны целевого назначения объекта	на 2 л.
5. Санитарно-гигиенических помещений	на 2 л.
6. Системы информации (и связи) на объекте	на 2 л.
Результаты фотофиксации на объекте :	на 7 л.
Поэтажные планы, паспорт БТИ	на 1 л.
Другое (в том числе дополнительная информация о путях движения к объекту)	
--схема – пути движения к объекту	на 1 л.

Руководитель рабочей группы:

Воспитатель Веретенникова А.И.

(Должность, Ф.И.О.)

(Подпись)

Члены рабочей группы:

Завхоз Шелякина О.О.

(Должность, Ф.И.О.)

(Подпись)

Помошник воспитателя: Веретенникова О.В.

(Должность, Ф.И.О.)

(Подпись)

Представитель собственника здания:

Директор МОУ «Камызинская сош» Коротоножкин Андрей Николаевич;

В том числе:

председатель общества инвалидов

Красненского района: Мамонова А.И.

(Подпись)

УТВЕРЖДАЮ
заведующий МДОУ
Камызинский детский сад «Улыбка»
_____ Л. Гермативская

АНКЕТА

(информация об объекте социальной инфраструктуры)
к ПАСПОРТУ ДОСТУПНОСТИ ОСИ №1

1. Общие сведения об объекте

- 1.1. Наименование (вид) объекта: **Муниципальное дошкольное образовательное учреждение Камызинский детский сад «Улыбка» Красненского района Белгородской области**
- 1.2. Адрес объекта: **309885 Белгородская область, Красненский район, село Камызино, ул. Маяковского д.58**
- 1.3. Сведения о размещении объекта:
- отдельно стоящее здание _____ этажей, _____ кв.м.
 - часть здания на 1 этаже, 202 кв. м.
 - наличие прилегающего земельного участка (да, нет) _____ кв. м.
- 1.4. Год постройки здания 1989, последнего капитального ремонта 2013
- 1.5. Дата предстоящих плановых ремонтных работ: текущих 2019, капитальных _____

Сведения об организации, расположенной на объекте:

- 1.6. Название организации (учреждения), (полное юридическое наименование – согласно Уставу, краткое наименование) Муниципальное дошкольное образовательное учреждение Камызинский детский сад «Улыбка»; МДОУ Камызинский детский сад «Улыбка»
- 1.7. Юридический адрес организации (учреждения) 309885, Белгородской область, Красненский район, село Камызино ул. Маяковского д.58
- 1.8. Основание для пользования объектом (оперативное управление, аренда, собственность): договор безвозмездного пользования
- 1.9. Форма собственности (государственная, негосударственная): государственная
- 1.10. Территориальная принадлежность (федеральная, региональная, муниципальная): муниципальная
- 1.11. Вышестоящая организация (наименование) Отдел образования администрации Красненского района
- 1.12. Адрес вышестоящей организации, другие координаты: 309870 Белгородская область, Красненский район, село Красное, ул. Подгорная, д. 3, Тел. (47262)5-25-91, Факс. 5-29-33, e-mail; 52933@mail.ru

2. Характеристика деятельности организации на объекте

- 2.1. Сфера деятельности: образование
- 2.2. Виды оказываемых услуг: образовательные услуги по реализации образовательных программ дошкольного образования
- 2.3. Форма оказания услуг: (на объекте, с длительным пребыванием, в т.ч. проживанием, на дому, дистанционно): на объекте
- 2.4. Категории обслуживаемого населения по возрасту: (дети, взрослые трудоспособного возраста, пожилые; все возрастные категории): дети в возрасте от 1,5 до 7 лет

- 2.5. Категории обслуживаемых инвалидов: инвалиды, передвигающиеся на коляске, инвалиды с нарушениями опорно-двигательного аппарата; нарушениями зрения, нарушениями слуха, **инвалиды общего заболевания: да**
- 2.6. Плановая мощность: посещаемость (количество обслуживаемых в день), вместимость, пропускная способность: **42 ребенка**
- 2.7. Участие в исполнении ИПР инвалида, ребенка-инвалида (да, нет): **нет**

3. Состояние доступности объекта

3.1 Путь следования к объекту пассажирским транспортом **имеется остановка село Камызино, напротив которой находится учреждение**

(описать маршрут движения с использованием пассажирского транспорта)

наличие адаптивного пассажирского транспорта к объекту: **нет**

3.2 Путь к объекту от ближайшей остановки пассажирского транспорта:

3.2.1 расстояние до объекта от остановки транспорта **200 м**

3.2.2 время движения (пешком) **12 мин**

3.2.3 наличие выделенного от проезжей части пешеходного пути: **да**

3.2.4 Перекрестки: **нерегулируемые**, регулируемые, со звуковой сигнализацией, таймером

3.2.5 Информация на пути следования к объекту: акустическая, тактильная, **визуальная**

3.2.6 Перепады высоты на пути: есть (описать): **есть**

Их обустройство для инвалидов на коляске: **нет**

3.3 Вариант организации доступности ОСИ (формы обслуживания) с учетом СП 35-101-2001

№ п/п	Категория инвалидов (вид нарушения)	Вариант организации доступности объекта (формы обслуживания) *
1	Все категории инвалидов и МГН	«ДУ»
	в том числе инвалиды:	
2	передвигающиеся на креслах-колясках	«ВНД»
3	с нарушениями опорно-двигательного аппарата	«ДУ»
4	с нарушениями зрения	«ДУ»
5	с нарушениями слуха	«А»
6	С нарушением умственного развития	«А»

* указывается один из вариантов: «А», «Б», «ДУ», «ВНД»

3.4 Состояние доступности основных структурно-функциональных зон

№ п/п	Основные структурно-функциональные зоны	Состояние доступности, в том числе для основных категорий инвалидов ♦♦
1.	Территория, прилегающая к зданию (участок)	ДУ
2.	Вход (входы) в здание	ДУ
3.	Путь (пути) движения внутри здания (в т.ч. пути эвакуации)	ДУ
4.	Зона целевого назначения здания (целевого посещения объекта)	ДУ
5.	Санитарно-гигиенические помещения	ДУ
6.	Система информации и связи (на всех зонах)	ДУ
7.	Пути движения к объекту (от остановки	ДУ

транспорта)	
-------------	--

♦♦ указывается: **ДП-В** – доступно полностью всем; **ДП-И** (К, О, С, Г, У) – доступно полностью избирательно (указать категории инвалидов); **ДЧ-В** – доступно частично всем; **ДЧ-И** (К, О, С, Г, У) – доступно частично избирательно (указать категории инвалидов); **ДУ** - доступно условно; **ВНД** – временно недоступно

3.5. ИТОГОВОЕ ЗАКЛЮЧЕНИЕ о состоянии доступности ОСИ: доступно условно

4. Управленческое решение

4.1. Рекомендации по адаптации основных структурных элементов объекта

№ п/п	Основные структурно-функциональные зоны объекта	Рекомендации по адаптации объекта (вид работы) ♦
1.	Территория, прилегающая к зданию (участок)	ремонт (текущий) индивидуальное решение с ТСП
2.	Вход (входы) в здание	ремонт (текущий) индивидуальное решение с ТСП
3.	Путь (пути) движения внутри здания (в т.ч. пути эвакуации)	ремонт (текущий) индивидуальное решение с ТСП
4.	Зона целевого назначения здания (целевого посещения объекта)	ремонт (текущий) индивидуальное решение с ТСП
5.	Санитарно-гигиенические помещения	ремонт (текущий) индивидуальное решение с ТСП
6.	Система информации на объекте (на всех зонах)	ремонт (текущий) индивидуальное решение с ТСП
7.	Пути движения к объекту (от остановки транспорта)	ремонт (текущий) индивидуальное решение с ТСП
8.	Все зоны и участки	ремонт (текущий) индивидуальное решение с ТСП

♦ указывается один из вариантов (видов работ): не нуждается; ремонт (текущий, капитальный); индивидуальное решение с ТСП; технические решения невозможны – организация альтернативной формы обслуживания.

4.2. Период проведения работ: 2019 год план подготовки к новому учебному году
(указывается наименование документа: программы, плана)

4.3. Ожидаемый результат (по состоянию доступности) после выполнения работ по адаптации Состояние доступности ОСИ измениться с ДУ до ДП-В

Оценка результата исполнения программы, плана (по состоянию доступности)

4.4. Для принятия решения **требуется** (нужное подчеркнуть):

1.Согласование работ с надзорными органами (в сфере проектирования и строительства архитектуры).

2.Техническая экспертиза, разработка проектно – сметной документации.

4.5. Информация может быть размещена (обновлена) на Карте доступности субъекта Российской Федерации (наименование сайта, портала) **zhit-vmeste.ru**

Размещение информации на Карте доступности субъекта Российской Федерации согласовано

Заведующий МДОУ Камызинский детский сад «Улыбка»

Л.Гермативская

Тел.(47 262 5-82-42)

I Результаты обследования:

1. Территории, прилегающей к зданию (участка)

Муниципальное дошкольное образовательное учреждение Камызинский детский сад «Улыбка» Красненского района Белгородской области: 309885, Белгородская область, Красненский район, село Камызино ул. Маяковского д. 58

Наименование объекта, адрес

№ п/п	Наименование функционально-планировочного элемента	Наличие элемента			Выявленные нарушения и замечания		Работы по адаптации объектов	
		Нет/есть	№ на плане	№ фото	Содержание	Значимо для инвалида категория	Содержание	Вид работы
1.1	Вход (входы) на территорию	есть	2.	1,	Вход на территорию не оборудован доступными для инвалидов элементами информации об объекте.	ДЧ-И (С,Г,У)	Вход на территорию оборудовать доступными для инвалидов элементами информации об объекте	Индивидуальное техническое решение (с использованием ТСР)
1.2	Путь (пути) движения на территории	есть		1.1 1.2 1.3 1.4 1.5	При заходе на пешеходную дорожку подъем составляет 0,09 м. (при норме 0,05 м.) Ширина дорожки 1 м. (при норме 1.8). Отсутствуют тактильные средства, выполняющие предупредительную функцию на покрытии пешеходных путей на	К, С	Установление плавного заезда на тротуарную дорожку. Расширение тротуарной дорожки. Разместить тактильные средства на участке изменения направления движения не менее чем за 0,8 м до начала опасного участка, изменения	Работы в порядке капитального ремонта. Индивидуальное техническое решение (с использованием

				участке изменения направления движения следует размещать не менее чем за 0,8 м до объекта информации, начала опасного участка, изменения направления движения		направления движения	
1.3	Лестница (наружная)	нет					
2.4	Пандус (наружный)	нет					
1.5	Автостоянка и парковка	Есть		Отсутствуют места парковки для отдельных категорий инвалидов	К,О,	На открытой автостоянке около учреждения следует выделить место для транспорта инвалидов и обозначить специальным знаком	Индивидуальное техническое решение (с использованием ТСР)
	ОБЩИЕ требования к зоне			Отсутствует Информационная поддержка на всех путях движения. Отсутствует плавный заезд на тротуарную дорожку.	Г,К, О,С.	Установление главного заезда на тротуарную дорожку. Установка средств информационной поддержки на всех путях движения к учреждению.	Работы в порядке капитального ремонта. Индивидуальное техническое решение (с использованием ТСР)

II. Заключение по зоне:

Наименование структурно-функциональной зоны	Состояние доступности* (к пункту 3.4 Акта	приложение		Рекомендации по адаптации (вид работы)** к пункту 4.1 Акта обследования ОСИ
		№ на плане	№ фот	

	обследования ОСИ)			
Территория, прилегающая к зданию (участок)	ДУ - доступно условно		1,1.1	Работа в порядке капитального ремонта. Индивидуальное решение с ТСП.

указывается: ДП-В - доступно полностью всем; ДП-И (К, О, С, Г, У) – доступно полностью избирательно (указать категории инвалидов); ДЧ-В - доступно частично всем; ДЧ-И (К, О, С, Г, У) – доступно частично избирательно (указать категории инвалидов); ДУ - доступно условно, ВНД - недоступно **

указывается один из вариантов: не нуждается; ремонт (текущий, капитальный); индивидуальное решение с ТСП; технические решения невозможны – организация альтернативной формы обслуживания.

Комментарии к заключению: Состояние доступности объекта оценено как доступно условно (с дополнительной помощью), что не обеспечивает полноценного нахождения на объекте граждан с ограниченными возможностями

Для обеспечения полноценного нахождения на объекте граждан с ограниченными возможностями необходимо:

- установить плавный заезд на тротуарную дорожку.
- оборудовать доступными элементами информацию об объекте
- обустроить на автостоянке место для МНГ
- разместить тактильными средствами на участке изменения направления движения к административному зданию.

I Результаты обследования:

2. Входа (входов) в здание

Муниципальное дошкольное образовательное учреждение Камызинский детский сад «Улыбка» Красненского района Белгородской области; 309885, Белгородская область, Красненский район, село Камызиноул.Маяковского д.58

№ п/п	Наименование функционально-планировочного элемента	Наличие элемента			Выявленные нарушения и замечания		Работы по адаптации объектов	
		Нет / есть	№ на плане	№ фото	Содержание	Значимо для инвалида категория	Содержание	Вид работы
2.1	Лестница (наружная)	нет		2		С,О		
2.2	Пандус наружный	нет				К,О	Строительство пандуса, установление дополнительных поручней	Работы в порядке капитального ремонта
2.3	Входная площадка(перед дверью)	есть	2	2	Д-1,77м Ш-1,81м(дверь открывается к себе норма 1,5м)	К,О,С. Г,У	Отклонений нет	
2.4	Дверь (входная)	есть		2.1	Отсутствуют фиксаторы положений «открыто» и «закрыто»задержка автоматического закрывания 5 сек.перепады высоты в дверном проеме при входе 0,09м. (при норме 0,025)	К	Установление дополнительных технических приспособлений. Установление плавного спуска и подъема.	Индивидуальное техническое решение (с использованием ТСР) Работы в порядке капремонта

2.5	Тамбур	Есть		3.	Глубина тамбура-2.57м, ширина -1.47	К,О,С. Г,У	Без отклонений	
	ОБЩИЕ требования к зоне				1.Параметры пандуса, входной двери, дверного проема входной двери отклонены от нормы. 2.участки пола на путях движения на расстояние 0.6м перед дверными проемами не имеют предупредительную рифленую поверхность или световой маячок.	К,О,С. Г,У		Работы в порядке капремонта

II. Заключение по зоне:

Наименование структурно-функциональной зоны	Состояние доступности* (к пункту 3.4 Акта обследования ОСИ)	приложение		Рекомендации по адаптации (вид работы)** к пункту 4.1 Акта обследования ОСИ
		№ на плане	№ фот	
Вход в здание	ДУ - доступно условно		2,2.1	Проведение мероприятий по техническому обустройству в связи с архитектурно-планировочным особенностям здания невозможно. Либо может быть выполнен в порядке капитального ремонта или реконструкции при принятии собственником административного здания, такого решения.

- указывается: ДП-В - доступно полностью всем; ДП-И (К, О, С, Г, У) – доступно полностью избирательно (указать категории инвалидов). ДЧ-В - доступно частично

всем; ДЧ-И (К, О, С, Г, У) – доступно частично избирательно (указать категории инвалидов). ДУ - доступно условно, ВНД - недоступно **указывается один из вариантов: не нуждается; ремонт (текущий, капитальный); индивидуальное решение с ТСР; технические решения невозможны – организация альтернативной формы обслуживания.

- **Комментарии к заключению: Состояние доступности объекта оценено как доступно условно (с дополнительной помощью), что не обеспечивает полноценного нахождения на объекте граждан с ограниченными возможностями**

для адаптации необходимо организовать:

- помощь со стороны сотрудников ОСИ для сопровождения к месту получения услуг.
- иную форму доставки услуг (на дому, дистанционно, в др .ОСИ)

Приложение 3
к Акту обследования ОСИ к паспорту
доступности ОСИ № 1 от «22» января 2019 г.

I Результаты обследования:

3. Пути (путей) движения внутри здания (в т.ч. путей эвакуации)

Муниципальное дошкольное образовательное учреждение Камызинский детский сад «Улыбка» Красненского района Белгородской области; 309885, Белгородская область, Красненский район, село Камызиноул.Маяковского д.58

№ п/п	Наименование функционально-планировочного элемента	Наличие элемента			Выявленные нарушения и замечания		Работы по адаптации объектов	
		Нет / есть	№ на плане	№ фото	Содержание	Значимо для инвалида категория	Содержание	Вид работы
3.1	Коридор (вестибюль, зона ожидания)	есть		3 3.1	В коридоре отсутствуют поручни	С,О	Установление горизонтальных поручней	Работы в порядке текущего ремонта
					Ширина пути движения по коридору (кабинеты 1-4)к зоне целевого назначения 3,40м.(норма не менее 1.5)	К	Техническое решение не возможно Организация альтернативной формы обслуживания	
					В коридоре и в холле участки пола на путях движения перед дверными проемами не имеют предупредительной информации о препятствии	С	Разместить тактильные средства на участке изменения направления движения не менее чем за 0.6м. до начала опасного участка, изменение направления	Индивидуальное решение ТСП

							движения либо установление звуковых маяков.	
					В связи с невозможностью продвижения по коридору к зоне целевого назначения в холле необходимы средства телефонной связи.	К	Установление средств телефонной связи	Индиви дуальн ое решени е ТСП
3.2	Лестниц ы (внутри здания)	нет						
3.3	Пандус (внутри здания)	Нет						
3.4	Лифт пассажир ский(или подъемн ик)	Нет						
3.5	дверь	Нет						
3.6	Пути эвакуаци и(в т.ч. зоны безопасн ости)	Нет						
	Общие требован ия к зоне							

II. Заключение по зоне:

Наименование структурно-функциональной зоны	Состояние доступности* (к пункту 3.4 Акта обследования ОСИ)	приложение		Рекомендации по адаптации (вид работы)** к пункту 4.1 Акта обследования ОСИ
		№ на плане	№ фото	
Вход в	ДУ - доступно		3,	Проведение мероприятий по

здание	условно		3.1	техническому обустройству в связи с архитектурно-планировочным особенностям здания невозможно. Либо может быть выполнен в порядке капитального ремонта или реконструкции при принятии собственником административного здания, такого решения.
--------	---------	--	-----	---

- - указывается: ДП-В - доступно полностью всем; ДП-И (К, О, С, Г, У) – доступно полностью избирательно (указать категории инвалидов); ДЧ-В - доступно частично всем; ДЧ-И (К, О, С, Г, У) – доступно частично избирательно (указать категории инвалидов); ДУ - доступно условно, ВНД - недоступно ** - указывается один из вариантов: не нуждается; ремонт (текущий, капитальный); индивидуальное решение с ТСР; технические решения невозможны – организация альтернативной формы обслуживания.

- **Комментарии к заключению: Состояние доступности объекта оценено как доступно условно (с дополнительной помощью), что не обеспечивает полноценного нахождения на объекте граждан с ограниченными возможностями**

для адаптации необходимо организовать:

- помощь со стороны сотрудников ОСИ для сопровождения к месту получения услуг.
- иную форму доставки услуг (на дому, дистанционно, в др .ОСИ)

Приложение 4
к Акту обследования ОСИ к паспорту
доступности ОСИ №1 от «22» января 2019 г.

I Результаты обследования:

4. Зоны целевого назначения здания (целевого посещения объекта)

Вариант I – зона обслуживания инвалидов

Муниципальное дошкольное образовательное учреждение Камызинский детский сад «Улыбка» Красненского района Белгородской области; 309885, Белгородская область, Красненский район, село Камызиноул.Маяковского д.58

№ п/п	Наименование функционально-планировочного элемента	Наличие элемента			Выявленные нарушения и замечания		Работы по адаптации объектов	
		Нет/есть	№ на плане	№ фото	Содержание	Значимо для инвалида (категория)	Содержание	Вид работы
4.1	Кабинетная форма обслуживания	есть		4, 4.1, 4.2, 4.3	Рядом, со стороны ручки входной двери в кабинет, отсутствуют: дублирующая информация о помещении; Рельефные знаки на полу. В коридоре отсутствуют поручни.	С,О	Разместить тактильные средства на поверхности и пола, а также со стороны дверной ручки разместить дублирующую информацию о помещении и закрепить на высоте 1.4 до 1.75м. от пола	Индивидуальное решение ТСП Работы в порядке текущего ремонта
4.2	Зальная форма обслуживания	Нет						
4.3	Прилавочная форма обслуживания	Нет						
4.4	Форма обслуживания с перемещением по маршруту	Нет						
4.	Кабина	Нет						

5	индивидуально го обслуживания							
4. 6	Общие требования к зоне							

II Заключение по зоне:

Наименование структурно-функциональной зоны	Состояние доступности* (к пункту 3.4 Акта обследования ОСИ)	Приложение		Рекомендации по адаптации (вид работы)** к пункту 4.1 Акта обследования ОСИ
		№ на плане	№ фото	
Зоны целевого назначения здания (целевого посещения объекта) Вариант 1 – зона обслуживания инвалидов	ДУ – доступно условно		4, 4.1, 4.2, 4.3	Организация альтернативной формы обслуживания, текущий ремонт

* указывается: ДП-В - доступно полностью всем; ДП-И (К, О, С, Г, У) – доступно полностью избирательно (указать категории инвалидов); ДЧ-В - доступно частично всем, ДЧ-И (К, О, С, Г, У) – доступно частично избирательно (указать категории инвалидов); ДУ - доступно условно, ВНД - недоступно

**указывается один из вариантов: не нуждается; ремонт (текущий, капитальный); индивидуальное решение с ТСР; технические решения невозможны – организация альтернативной формы обслуживания

Комментарий к заключению: **Состояние доступности объекта оценено как доступно условно (с дополнительной помощью), что не обеспечивает полноценного нахождения на объекте граждан с ограниченными возможностями**

В качестве альтернативных мер по адаптации данной зоны может быть организована помощь инвалиду (другому МГН) со стороны сотрудников учреждения для получения услуги на этом объекте, либо организована иная альтернативная форма обслуживания (на дому, в другом месте пребывания инвалида, дистанционно, или в другом учреждении).

I Результаты обследования:
5.Санитарно-гигиенических помещений
(туалетная комната)

Муниципальное дошкольное образовательное учреждение Камызинский детский сад «Улыбка» Красненского района Белгородской области: 309885, Белгородской обл. Красненский район, село Камызино ул. Маяковского д.58
Наименование объекта, адрес

№ п/п	Наименование функционально-планировочного элемента	Наличие элемента			Выявленные нарушения и замечания		Работы по адаптации объектов	
		есть/нет	№ на плане	№ фото	Содержание	Значим о для инвали да (категория)	Содержани е	Виды работ
5.1	Туалетная комната	есть		5, 5.1	-детские унитазы не приспособлены для инвалидов колясочников; - отсутствие кнопки вызова персонала		- необходимо обустроить универсальные туалетные кабины и раковины; - установить кнопку вызова персонала	Индивидуальное решение с ТСР
5.2	Душевая/ ванная комната	нет						
5.3	Бытовая комната (гардеробная)	нет						
	ОБЩИЕ требования к зоне							

II Заключение по зоне:

Наименование структурно-функциональной зоны	Состояние доступности* (к пункту 3.4 Акта обследования ОСИ)	Приложение		Рекомендации по адаптации (вид работы)** к пункту 4.1 Акта
		№ на плане	№ фото	

				обследования ОСИ
Санитарно-гигиенических помещений (туалетная комната)	ДУ – доступно условно			

* указывается: ДП-В - доступно полностью всем; ДП-И (К, О, С, Г, У) – доступно полностью избирательно (указать категории инвалидов); ДЧ-В - доступно частично всем; ДЧ-И (К, О, С, Г, У) – доступно частично избирательно (указать категории инвалидов); ДУ - доступно условно, ВНД - недоступно

**указывается один из вариантов: не нуждается; ремонт (текущий, капитальный); индивидуальное решение с ТСР; технические решения невозможны – организация альтернативной формы обслуживания

Комментарий к заключению: **Состояние доступности объекта оценено как доступно условно (с дополнительной помощью), что не обеспечивает полноценного нахождения на объекте граждан с ограниченными возможностями**

**I Результаты обследования:
6. Системы информации на объекте**

Муниципальное дошкольное образовательное учреждение Камызинский детский сад «Улыбка» Красненского района Белгородской области: 309885, Белгородской обл. Красненский район, село Камызино ул. Маяковского д.58

Наименование объекта, адрес

№ п/п	Наименование функционально-планировочного элемента	Наличие элемента			Выявленные нарушения и замечания		Работы по адаптации объектов	
		есть/нет	№ на плане	№ фото	Содержание	Значимо для инвалида (категория)	Содержание	Виды работ
6.1	Визуальные средства	есть		6	Пожарная сигнализация совместно со школой		Установить пожарную сигнализацию	
6.2	Акустические средства	есть			Пожарная сигнализация совместно со школой		Установить пожарную сигнализацию	
6.3	Тактильные средства	нет						
	ОБЩИЕ требования к зоне				В учреждении отсутствуют звуковые информаторы по типу телефонов-автоматов, которыми могут пользоваться посетители с недостатками зрения и телефонов для посетителей с дефектами слуха для получения информации об	С.Г	Установить звуковые информаторы по типу телефонов-автоматов, которыми могут пользоваться посетители с недостатками зрения и телефонов для посетителей с дефектами	Индивидуальное решение с ТСР

					ассортименте предоставляемых услуг		слуха для получения информации об ассортименте предоставляемых услуг.	
--	--	--	--	--	------------------------------------	--	---	--

II Заключение по зоне:

Наименование структурно-функциональной зоны	Состояние доступности* (к пункту 3.4 Акта обследования ОСИ)	Приложение		Рекомендации по адаптации (вид работы)** к пункту 4.1 Акта обследования ОСИ
		№ на плане	№ фото	
Системы информации на объекте	ВНД – недоступно	-----	6	Индивидуальное решение с ТСР

* указывается: ДП-В - доступно полностью всем; ДП-И (К, О, С, Г, У) – доступно полностью избирательно (указать категории инвалидов); ДЧ-В - доступно частично всем; ДЧ-И (К, О, С, Г, У) – доступно частично избирательно (указать категории инвалидов); ДУ - доступно условно, ВНД - недоступно

**указывается один из вариантов: не нуждается; ремонт (текущий, капитальный); индивидуальное решение с ТСР; технические решения невозможны – организация альтернативной формы обслуживания

Комментарий к заключению: **Состояние доступности объекта оценено как доступно условно (с дополнительной помощью), что не обеспечивает полноценного нахождения на объекте граждан с ограниченными возможностями**

- в учреждении установлена пожарная сигнализация со звуковым и визуальным эффектом;

- в качестве альтернативных мер по адаптации данной зоны может быть организована помощь инвалиду (другому МГН) со стороны сотрудников учреждения.

ФОТОФИКСАЦИЯ ОБЪЕКТА Территория прилегающая к зданию



ФОТО №1



ФОТО №1.1



ФОТО №1.2

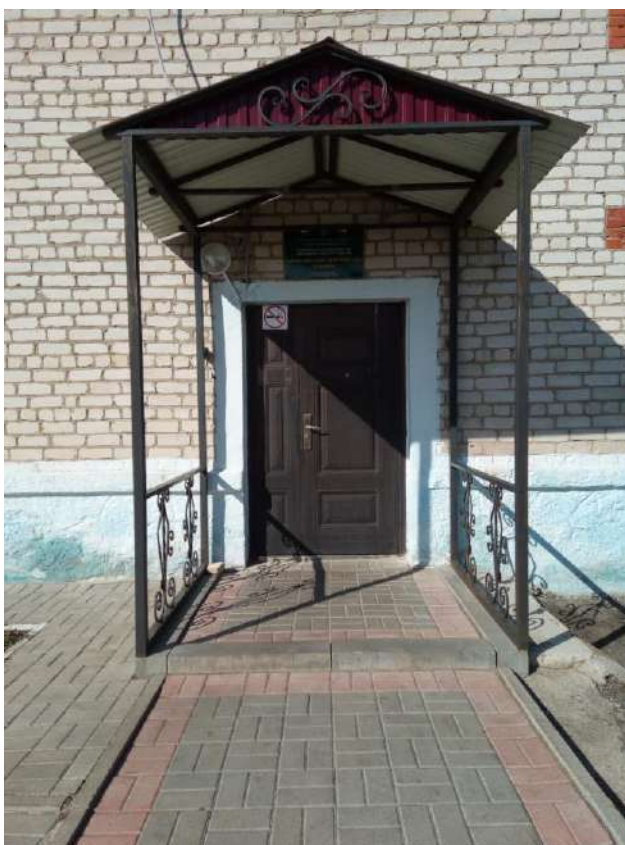


ФОТО №1.3

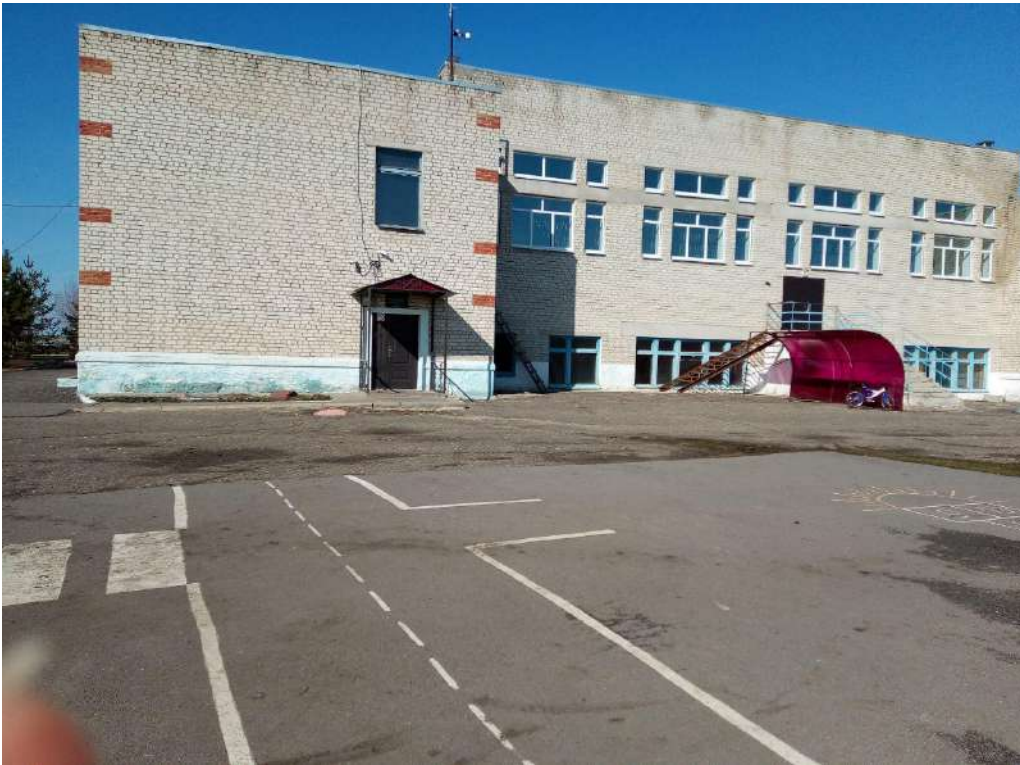


ФОТО №1.4



ФОТО №1.5

Вход в здание



ФОТО №2



ФОТО №2.1

Пути движения внутри здания



ФОТО №3



ФОТО №3.1

Зона целевого назначения



ФОТО №4



ФОТО №4.1



ΦΟΤΟ Νο4.2



ΦΟΤΟ Νο4.3

Санитарно-гигиенические помещения



ФОТО №5

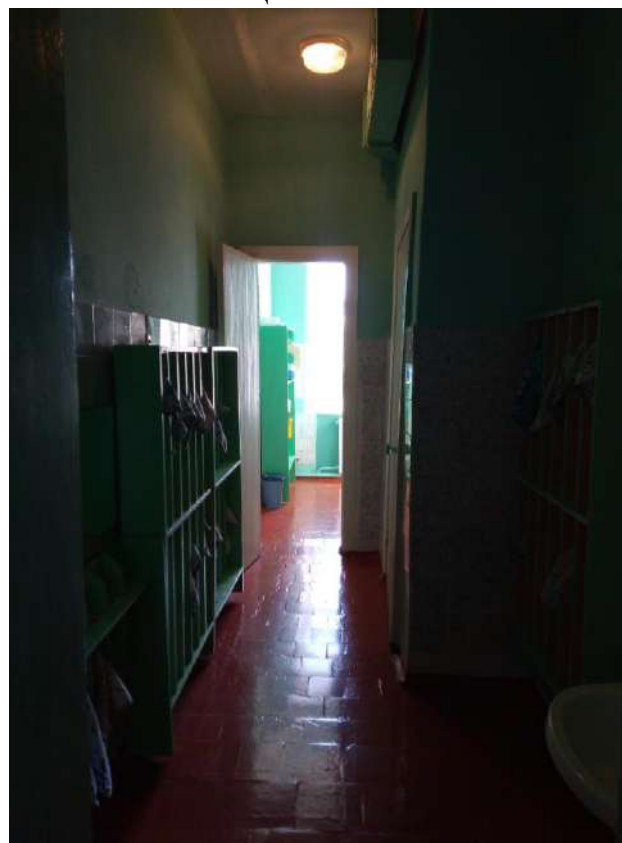


ФОТО №5.1

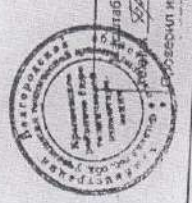
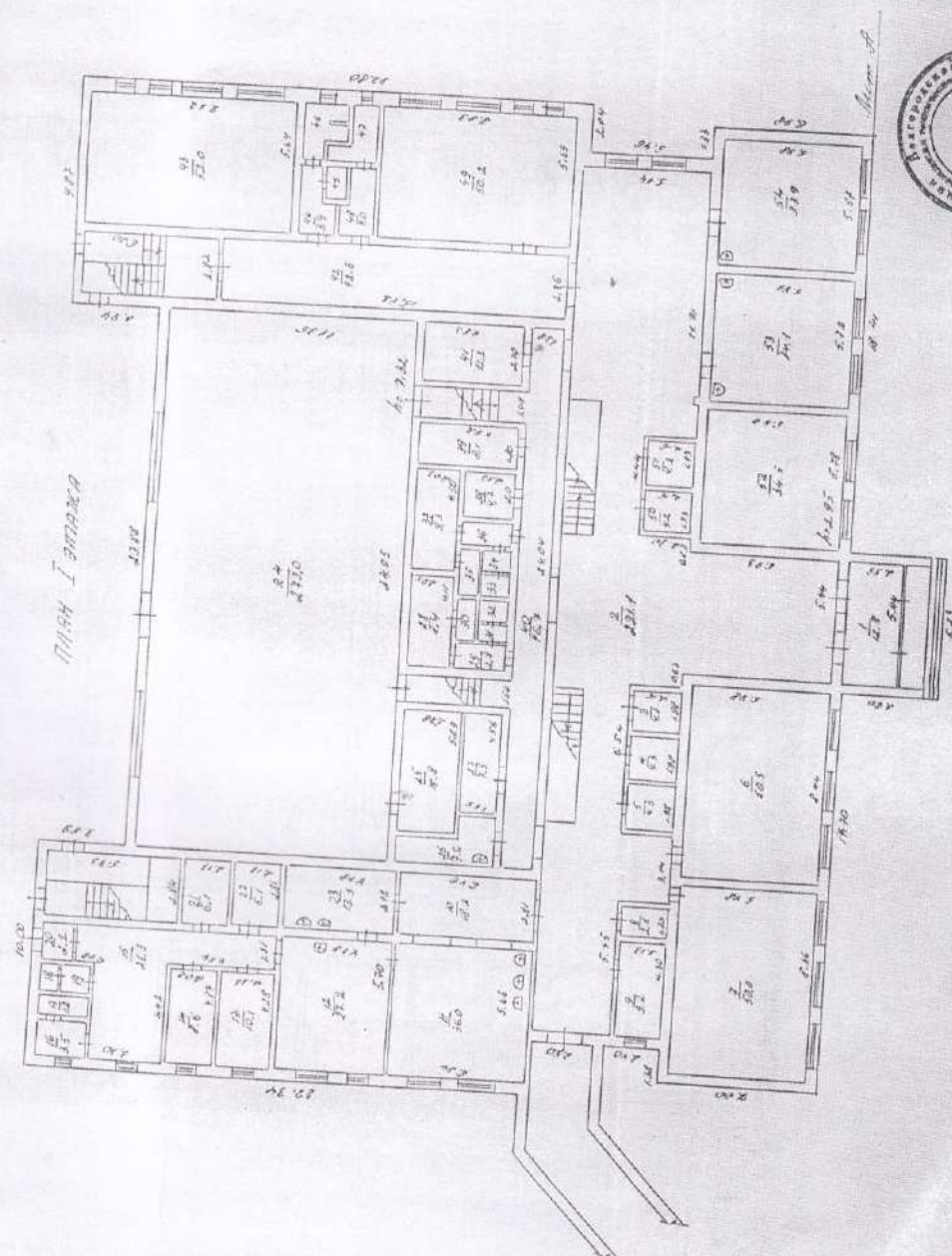
Система информации на объекте



ФОТО №6

Поэтажный план здания

строения в доме № 51 по улице Ленинскому
 в городе (районе) С. Казань
 Бурятской области



Сырку проэктовал
 2.8.54
 Проект инженер-бригадир

Схема пути движения к объекту

